



planning@mickvolendamgroep.nl

0299-396812

06-53912413

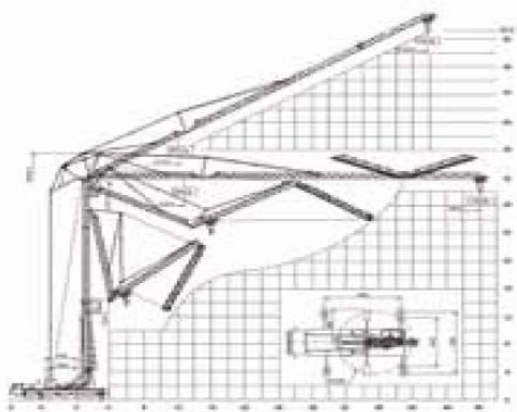
Checklist kraan inzet

- * Gewicht van de last vermeerderen met het te gebruiken hijsgereedschap
- * Soort last en afmetingen
- * Maximale vlucht

- * Maximale hoogte
- * Voldoende ruimte en draagkracht werkterrein
- * Speciaal hijsgereedschap of andere hulpmiddelen
- * Vakbekwaam personeel om de last vast te maken

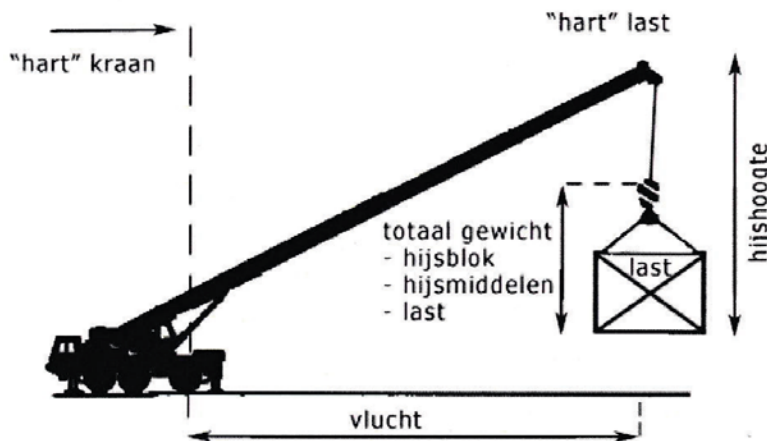
HIJSTABEL MOBIELE TORENKRAAN

Gieklengte	33m		40m		44m		45m		50m		60m	
Haakhoogte	19 33m		25m 44m		25m 46m		30m 60m		32m 56m		35m 64m	
Stempelafstand	7		8		8		7,5		8		9	
Lenge x Breedte in meters	X		X		X		X		X		X	
Vlucht in meters	7		8		8		7,5		8		9	
	Capaciteit in tonnen											
3,5 -- 8	7,5	7,5	8,0	8,0	8,0	8,0	8,0	6,0	9,0	9,0	10,0	5,5
10	7,7	6,8	8,0	8,0	8,0	8,0	8,0	5,2	9,0	9,0	10,0	5,0
12	6,3	5,4	8,0	7,4	8,0	7,4	8,0	4,6	9,0	8,5	10,0	5,0
14	5,2	4,5	7,0	6,1	7,0	6,1	7,1	4,2	8,3	7,1	9,3	5,0
16	4,4	3,8	6,1	5,3	6,1	5,3	6,2	3,8	7,1	6,1	7,9	5,0
18	3,9	3,3	5,3	4,5	5,3	4,5	5,5	3,5	6,2	5,3	6,9	5,0
20	3,4	2,9	4,7	4,0	4,7	4,0	4,9	3,2	5,4	4,7	6,1	5,0
22	3,0	2,6	4,2	3,6	4,2	3,6	4,5	3,0	4,9	4,2	5,5	4,7
24	2,7	2,3	3,8	3,2	3,8	3,2	4,1	2,7	4,4	3,8	5,0	4,2
26	2,5	2,1	3,4	2,9	3,4	2,9	3,7	2,6	4,0	3,4	4,5	3,9
28	2,3	1,9	3,2	2,7	3,2	2,7	3,4	2,4	3,7	3,1	4,1	3,5
30	2,1		2,9	2,5	2,9	2,5	3,2	2,2	3,4	2,9	3,8	3,3
32	1,9		2,7	2,3	2,7	2,3	2,9	2,1	3,2	2,7	3,5	3,0
34	1,9		2,5	2,1	2,5	2,1	2,7	2,0	2,9	2,5	3,3	2,8
36	1,8		2,3		2,3	2,0	2,5	2,0	2,7	2,3	3,1	2,6
38	1,7		2,2		2,2	1,9	2,4	1,8	2,6	2,2	2,9	2,5
40			2,1		2,1		2,3		2,4	2,1	2,7	2,3
42					2,0		2,7		2,3	1,9	2,6	2,2
44					1,9		2,0		2,2		2,4	2,1
46							2,0		2,1		2,3	2,0
48									2,0		2,2	1,9
50									1,9		2,1	1,8
52											2,0	1,7
54											1,9	
56											1,8	
58											1,7	
60											1,7	



De tabellen zijn alleen ter indicatie van het benodigde kraantype. Tabel is van toepassing als de kraan horizontaal op draagkrachtige ondergrond met uithouders geheel uitgeschoven staat opgesteld. Tabelwaarden **vetgedrukt** geven het totale hijsgewicht en de maximale haakhoogte aan in opgetopte stand.

HIJSTABEL WEG - TERREIN KRANEN													
Kraantype	50t	60t	70t	80t	100t	130t	140t	160t	200t	300t	400t	500t	750t
Stempelafstand	7	8	8	8	10	10	10	11	12	12	14	14	16
Lengte x Breedte	X	X	X	X	X	X	X	X	X	X	X	X	X
in meters	7	8	8	8	10	10	10	11	12	12	14	14	16
Vlucht in meters	Capaciteit in tonnen												
6	26,0	29,8	30,8	33,8	42,0	66,3	67,0	88,0	108,0	123,0	164,0	238,0	282,3
8	16,0	20,0	22,1	24,4	32,0	52,7	51,0	65,0	80,0	102,0	129,0	193,0	235,8
10	11,4	15,5	17,3	18,7	23,6	42,1	40,0	51,0	63,0	83,0	101,0	161,0	201,5
12	8,6	12,6	13,2	14,2	18,8	33,6	32,5	41,0	50,0	69,0	85,0	133,0	175,6
14	6,8	9,9	10,3	10,6	15,4	28,2	26,9	34,0	42,0	58,0	71,5	113,0	155,2
16	5,5	7,8	8,1	8,4	12,5	22,9	22,6	29,4	36,0	49,5	61,0	97,0	138,6
18	4,6	5,8	6,8	7,4	10,7	19,2	19,2	24,5	31,5	43,0	53,0	86,0	125,0
20	3,8	4,9	5,9	6,4	9,1	17,4	14,7	20,6	27,2	37,5	46,5	76,0	110,2
22	3,2	4,1	5,1	5,5	7,7	15,5	13,4	17,6	23,5	33,5	41,0	68,0	99,7
24	2,7	3,6	4,5	4,7	6,8	13,4	12,0	15,7	20,5	29,5	36,5	61,0	89,6
26	2,3	3,0	3,7	4,0,3	6,1	11,8	11,0	13,8	18,3	27,6	33,0	55,0	81,0
28	1,7	2,5	3,1	3,6	5,4	10,6	9,3	12,6	16,3	24,9	29,5	50,0	73,6
30	1,3	2,0	2,6	3,2	4,4	9,9	8,3	11,3	14,5	23,4	27,0	46,0	67,2
32	1,0	1,7	2,2	2,7	3,9	8,4	7,7	10,5	13,4	21,5	24,5	42,0	61,6
34	1,0	1,4	1,8	2,2	3,5	7,6	7,1	9,6	12,4	18,8	22,5	38,0	56,7
36	0,8	0,1	1,4	1,9	3,0	7,1	6,5	8,6	10,9	17,3	20,5	34,5	52,4
38	0,4	0,8	1,2	1,4	2,5	6,5	6,1	6,9	9,8	16,2	18,8	32,0	48,6
40		0,5	1,0	1,2	2,2	5,1	5,0	6,1	8,9	15,4	17,1	29,5	45,2
42			0,7	1,1	1,9	4,9	4,2	5,4	8,0	14,3	15,7	27,3	42,0
42			0,5	0,9	1,5	4,5	3,8	4,8	7,2	10,6	14,4	25,3	39,2
46				0,8	1,1	4,3	3,6	4,2	6,5	10,2	13,1	23,5	36,6
48				0,6	0,8	39,0	3,2	3,8	5,9	9,8	12,0	21,8	*33,5
50					0,6	3,1	2,8	3,1	5,3	7,6	11,0	*20,3	*31,5
52						2,8	2,5	2,9	4,4	6,6	9,5	*18,9	*29,4
54						2,4	2,2	2,5	4,3	6,2	8,6	*16,2	*27,4
56						2,1	1,9	2,0	3,9	5,8	8,1	*15,3	*25,2
58							1,5	1,6	3,8	5,4	7,6	*14,2	*23,5
60							1,1	1,2	3,4	4,8	6,6	*13,1	*21,5
62								1,0	3,3	4,3	6,2	*12,1	*19,7
64									2,9	4,1	5,8	*9,8	*18,2
66									2,8	4,0	5,4	*8,9	*17,9
68									2,5	3,0	4,9	*8,1	*16,7
70									2,1	2,9	4,4	*7,3	*15,6
74										2,6	3,3	*5,8	*13,9
78										2,3	2,4	*4,9	*12,7
82											1,7	*4,0	*10,8
86												*3,1	*8,4
90													*6,7
92													*6,5
94													*6,2
96													*5,9



De tabellen zijn alleen ter indicatie van het benodigde kraantype. Tabel is van toepassing als de kraan horizontaal op draagkrachtige ondergrond met uithouders geheel uitgeschoven staat opgesteld. Tabelwaarden **vetgedrukt** zijn met behulp van hulpgiek en/of * tele verlenging. De tabelwaarden zijn indicatiewaarden.