

MICK VOLENDAM

KRAANVERHUUR & TRANSPORT

NIEUW BIJ
MICK

DAF TRUCK BAKWAGEN / TREKKER

OPGEBOUWD MET

PALFINGER PK 100.002-F AUTOLAADKRAAN



Wanneer is een autolaadkraan gewenst:

- Bij een combinatie van transporteren en het zelf laden en / of lossen op locatie
- Bij werkzaamheden waar zwaar kraanwerk met weinig plaats met grote precisie uit te voeren
- Bij werkplekken waar radiografische bediening een voordeel biedt
- Bij werkplekken waar weinig zwenk en / of stempelruimte aanwezig is
- De kraan kan door lage venster- en deuropeningen reiken en bij gebruik in hallen en andere situaties met hoogte- en ruimtebegrenzingsen kan er efficiënter worden gewerkt

Toepassingen DAF Truck + Laadkraan / semi-dieplader:

- De DAF Truck wordt ingezet voor het hijsen en transporteren van onder andere bouwmaterialen, containers, keten en machines
- De Truck is zeer geschikt voor het plaatsen van airco's, big bags, dakkapellen, ruiten en staal constructies
- Voor het transport is de Truck uitgevoerd met een schuifschotel, waarmee onze 3-assige semi-dieplader 2 assen gestuurd / 2 oprijbanen en een laadvermogen van 12 ton kan worden getrokken
- De gewenste hijs hulpmaterialen zoals bv : blokkenklem, kantelpallethaak, manbak, pallethaak, puinbak, 8 tons schuifevenaar en 25 tons schuifevenaar / uithouder 4 tot 8 mtr kunnen naar de werkzaamheden aan en afgevoerd worden

Wat heeft de DAF Truck + laadkraan standaard bij zich:

- Evenaar/uithouder wll/maat 5.0t/2.00m en 3.0t/ 3.30m
- Hijskettingen van div. lengte en harpsluitingen wll 2.0t / 4.5t / 6.5t
- Eindeloze stropen, hijsbanden wll 2.0t / 3.5t en spanbanden
- Stempelschotten, berekend op een stabiele ondergrond
- Hydraulische lier capaciteit 3.5 ton + hijsblok 7.0t
- Kraanboek en certificaten hijsgereedschap
- Vergunning nationaal en internationaal transport voorzien van avc/cmr vrachtbrief
- Ervaren en gediplomeerde chauffeur / machinist

Truck:

- DAF CF 85 460pk *euro 5* / afmeting: (L X B X H) 8.00 x 2.55 x 4.00m
- Vooras 1 en as 2 bladvering / achteras 3 en as 4 luchtvering
- Aandrijving 8x2/6* met as 1-2-4 als stuuras

Truck is uitgevoerd met:

- Ballastlaadbak (L x B x H) 3.80m x 2.55m x 1.26m
- Trekhaak en vangmuil voor div. type aanhangwagens
- Schuifschotel voor div. type trailers

Kraan:

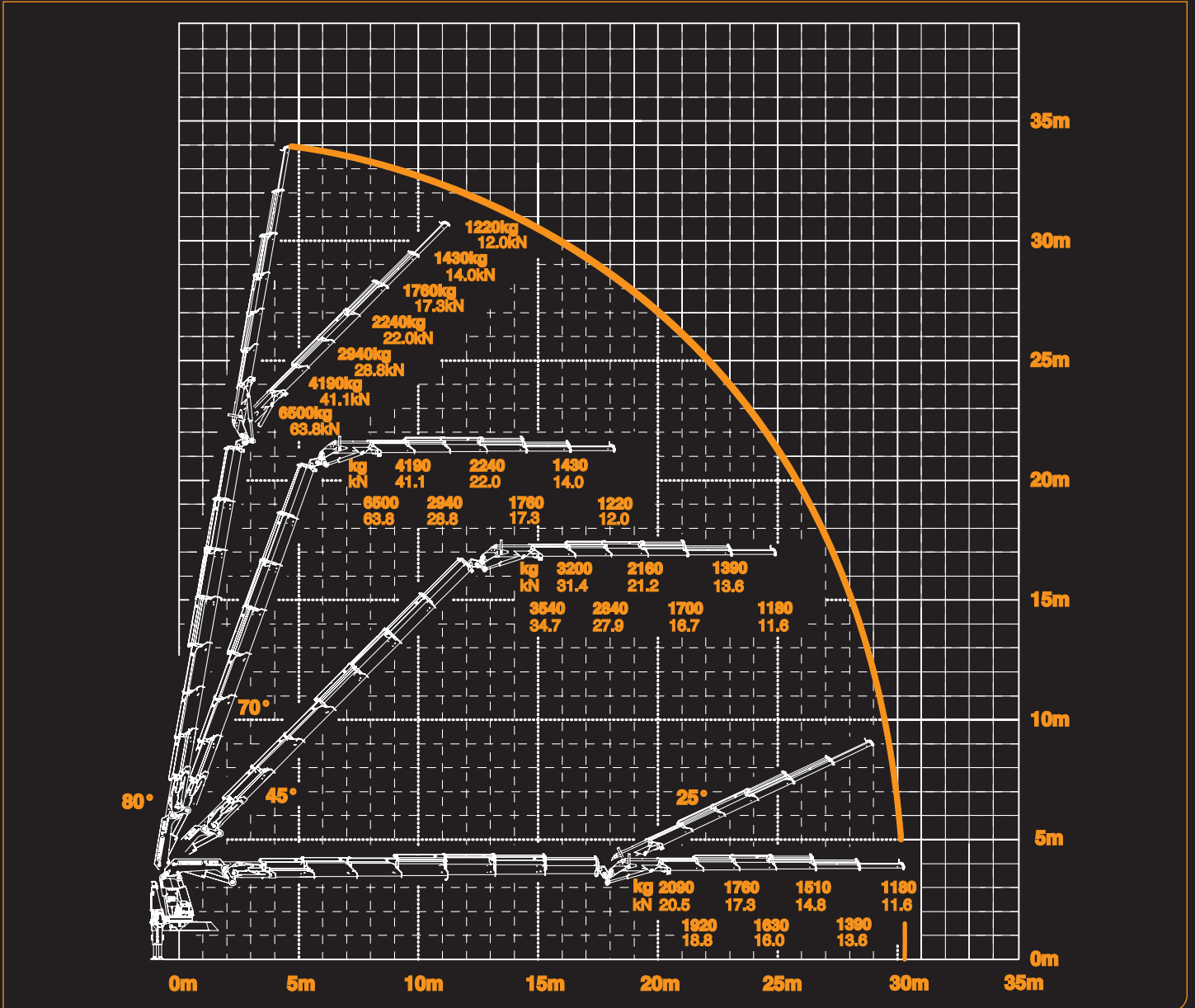
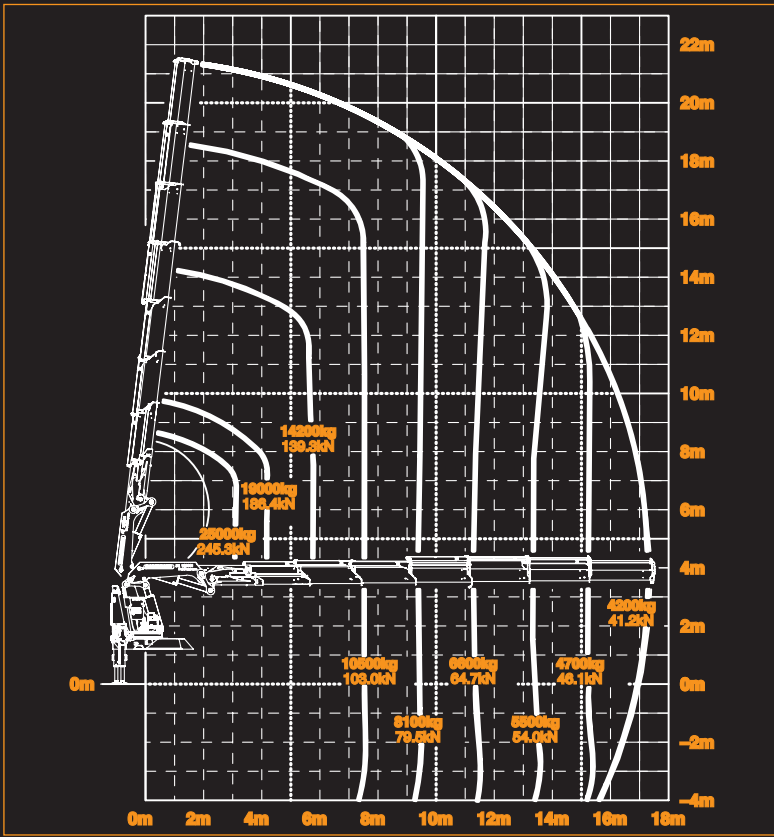
- **Palfinger PK 100.002 F** (100 tonmeter) + **FLY-JIB PJ 170 E** (17 tonmeter)
- Totaal 13 x hydraulisch uitschuifbaar
- Hydraulische lier maximale reeptrek 3.5 ton, op twee draden 7.0 ton
- Radiografische afstandsbediening
- Eindeloos zwenkbaar
- Grote hydraulische afstempeling : voor 2x en achter 2x
- Afstempelbreedte max: voor 8.60m en achter 7.60m Lengterichting 5.00m
- Rotator capaciteit 4.5 ton (roterende haak)

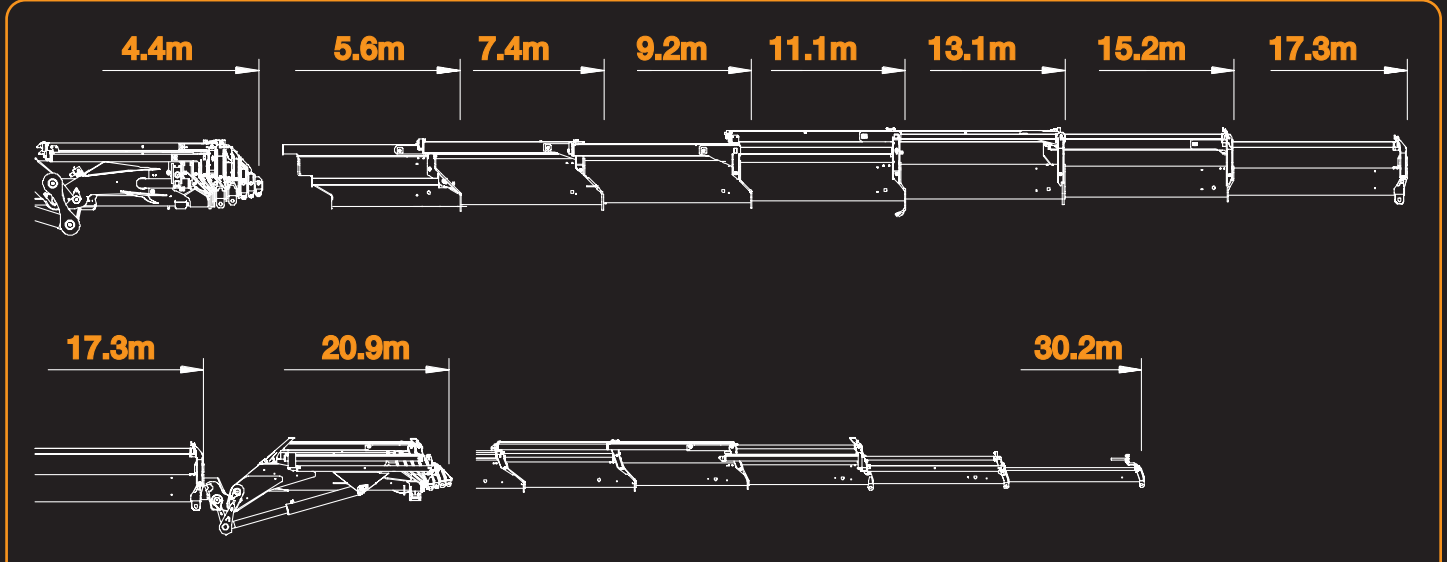
Lasttabel van kraan:

Hoofdmast (zonder jib)		Hoofdmast + Fly-Jib (Hoofdmast 70 graden)	
Vlucht:	Last:	Vlucht:	Last:
4.4m	18.800 kg	8.0m	6.500 kg
5.6m	14.530 kg	10.0m	4.190 kg
7.4m	10.670 kg	11.5m	2.940 kg
9.2m	8.300 kg	12.9m	2.240 kg
11.1m	6.700 kg	14.5m	1.760 kg
13.1m	5.540 kg	16.4m	1.430 kg
15.2m	4.700 kg	18.2m	1.220 kg
17.3m	4.120 kg		

Lengte verticaal hoofdmast en fly-jib 33 meter / Lengte horizontaal hoofdmast + fly-jib 30 meter.







MICK Volendam Tel: 0299-396812 / 0653-912413 Fax: 0299-396747
www.mickvolendam.nl e-mail: mick@mickvolendam.nl